



PALÉ DE CZ

팔레드시즈 콘도 소개서

(주) 위드스테이





Contents

01	팔레드시즈 콘도 소개 Introduction of condominiums
02	객실 Accommodation
03	부대시설 Facilities
04	오시는길 Location

01

팔레드시즈 콘도 소개

Introduction of condominiums



PALÉ DE CZ

PALÉ DE CZ

팔레드시즈

파랗게 종이 물든 남빛 하늘에 저녁놀 스러지는 바다를 간직한 해운대 랜드마크 콘도미니엄

프랑스어로 궁전 <palais>을 뜻하는 팔레와 바다 <sea>, 보다 <see>를 뜻하는 시즈를 결합한 브랜드로 최고의 상류층만이 향유할 수 있는 고품격 휴양 공간을 의미한다. 바다와 자연을 모티브로 주변과의 조화로우움을 추구한 디자인과 파도치는 물결을 형상화한 역동적인 외관으로 부산 해운대의 새로운 이정표인 콘도미니엄 <condominium>이다.

02

객실

Accommodation



Panorama Suite

팔레드시즈 콘도의 시그니처 객실
전 객실 파노라마 오션 뷰로 해운대 해수욕장에서 미포항까지 아름다운 오션뷰를 감상 할수 있는 객실

파노라마 스위트 231m²

- 침실 3(더블 3), 화장실 2, 샤워실 2, 취사가능
- 기준인원 6인 / 최대인원 10인
- 무료 wifi, 위성 TV 63개 채널, 55인치 Full HD TV, 코웨이정수기

Panorama Suite



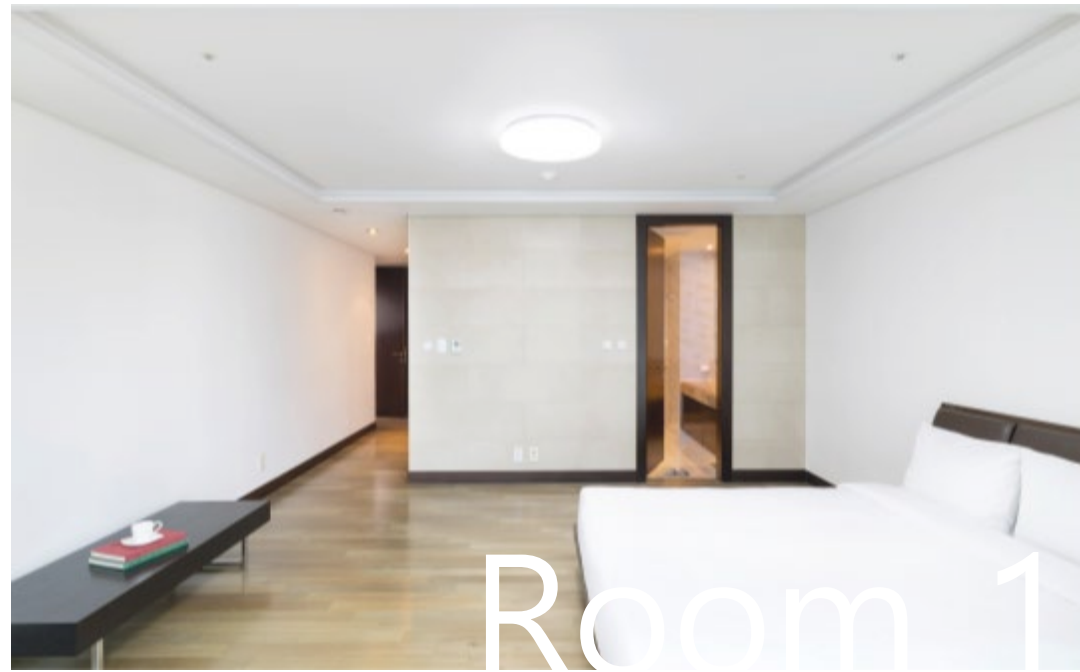


Presidential Suite

프레지덴셜 스위트 261m²

팔레드시즈의 특별한 VIP를 위한 더 특별한 공간
침실과 리빙공간이 분리되어 가족, 모임에 특별함을 더 할수 있는 객실

- 침실 3(더블 3), 화장실 3, 샤워실 2, 취사가능
- 기준인원 6인 / 최대인원 10인
- 무료 wifi, 위성 TV 63개 채널, 55인치 Full HD TV, 코웨이정수기



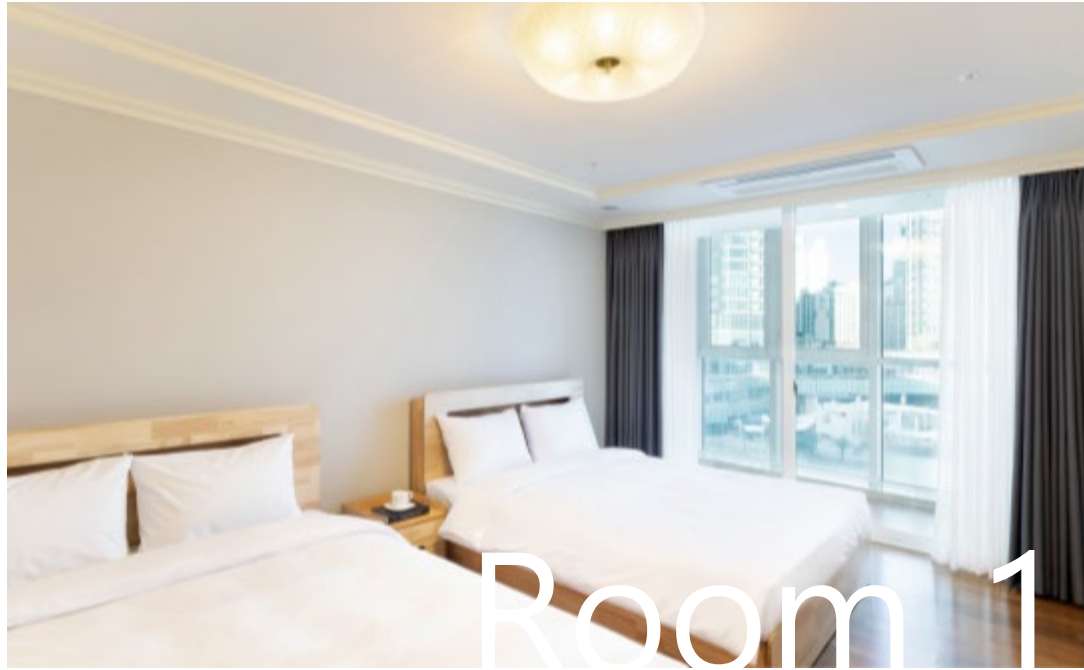


Royal Suite

로얄 스위트 231m²

팔레드시즈의 측면 오션뷰의 아름다움을 선사하는 로얄 객실

- 침실 3(더블 4), 화장실 2, 샤워실 2, 취사가능
- 기준인원 8인 / 최대인원 10인
- 무료 wifi, 위성 TV 63개 채널, 55인치 Full HD TV, 코웨이정수기



Room 1



Room 2



Room 3



Kitchen



Bath room



Living room



Deluxe

Deluxe Suite

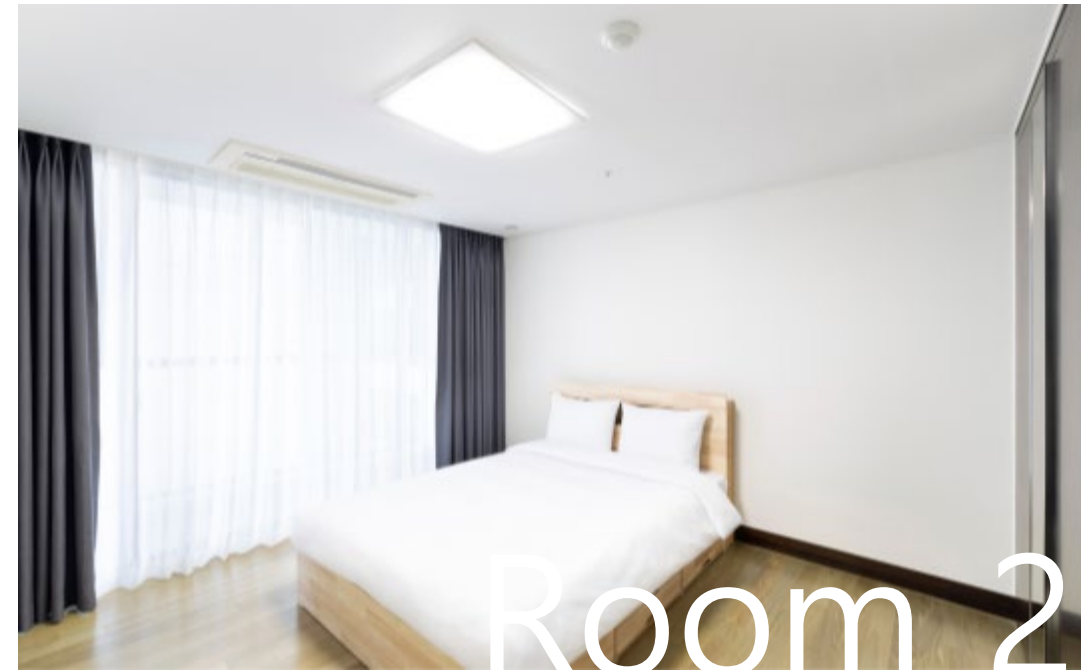
디럭 스위트 231m²

팔레드시즈의 측면 오션뷰의 아름다움을 선사하는 디럭스 객실

- 침실 3(더블 2 + 한실), 화장실 2, 샤워실 2, 취사가능
- 기준인원 8인 / 최대인원 10인
- 무료 wifi, 위성 TV 63개 채널, 55인치 Full HD TV, 코웨이정수기



Room 1



Room 2



Room 3



Kitchen



Bath room



Living room



Premier Suite

프리미어 스위트 119m²

팔레드시즈의 측면 오션뷰의 아름다움을 선사하는 프리미어 객실

- 침실 2(더블 2), 화장실 2, 샤워실 2, 취사가능
- 기준인원 4인 / 최대인원 6인
- 무료 wifi, 위성 TV 63개 채널, 55인치 Full HD TV, 코웨이정수기





Junior

Junior Suite

팔레드시즈의 가성비 넘치는 커플, 친구, 부부를 위한 시티뷰 객실

주니어 스위트 50m²

- 침실 1(더블 1), 화장실 1, 샤워실 1
- 기준인원 2인 / 최대인원 4인
- 무료 wifi, 위성 TV 63개 채널, 43인치 Full HD TV, 코웨이정수기

03

부대시설

Facilities

Swimming Pool



이용안내 : 2동 3층

운영시간 : 화~일 09:00 ~ 17:40
월요일, 공휴일 휴무 (12:00 ~ 13:00 Break time)

객실당 2인 무료 (출입카드, 수건 및 수영복 수모 개인지참)
추가 1인당 7세부터 1만원, 0~6세 6천원

Fitness Center



이용안내 : 4동 3층

운영시간 : 화~토 06:00 ~ 21:40 / 입장마감 21시
일,공휴일 06:00 ~ 17:40 / 입장마감 17시

객실당 2인 무료 (추가요금 1인당 10,000원)
14세 이하 출입금지

04

찾아 오시는길

Directions

Location



부산 해운대구 해운대해변로 298번길 24

Tel. 051-746-0985 Fax. 051-746-0986

자동차로 오시는 길

경부고속도로구서 I.C 요금소 → 변영로(도시고속도로-원도 I.C-해운대 BEXCO 방향 EXIT) → 총렬로(해운대방향) → 올림픽 교차로(해운대방향 직진) → 송당삼거리(직진) → APEC로 (동백섬 방향 EXIT) → 동백사거리 (좌회전) → 해운대 해수욕장 → 호텔

버스로 오시는 길

급행1003번(부산역) → '해운대온천 사거리' 하차(약 45분 소요) → 해운대 해수욕장 입구 방면 도보 6분 → 호텔 급행 1001번(부산역) → '해운대역' 하차(약 52분 소요) → 해운대 해수욕장 입구 방면 도보 14분 → 호텔

지하철로 오시는 길

부산 중동역 도보 10분 거리, 해운대역 도보 15분 거리

공항 리무진 버스

일반 307번(김해공항) → 해운대 해수욕장 입구 하차 → 호텔



Location

주요 제휴 시설사

온라인 대비 최저가로 이용하실 수 있도록 제휴 할인된 금액으로 제공 드리고 있습니다.

